

| | | | | | |
|----|--------|----|---------------------|----|-------------------------------|
| 価格 | 680 万円 | 交通 | JR気仙沼線BRT「岩月」駅 徒歩8分 | 所在 | 〒988-0207 宮城県気仙沼市岩月宝ヶ沢12-1 |
|----|--------|----|---------------------|----|-------------------------------|

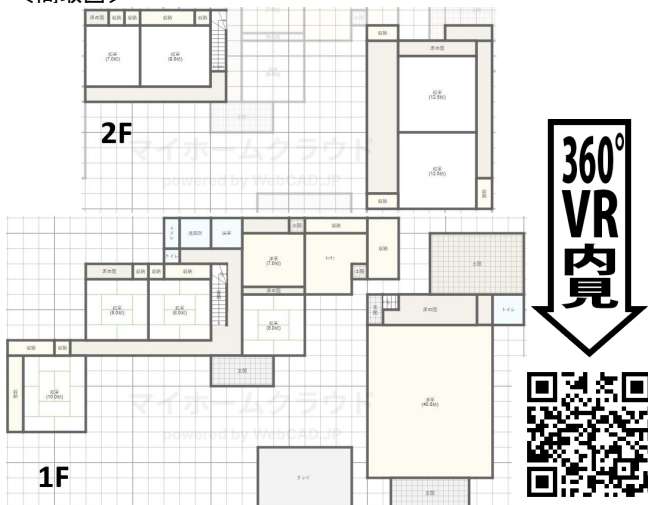
気仙沼市岩月 中古戸建

- ◆気仙沼駅まで車 10分、観光スポット多数エリア！
- ◆国道45号線沿線！気仙沼中央 ICまで車2分！
- ◆敷地1700㎡越！建物160㎡越の大規模古民家！



<間取図>

<周辺地図>



※このマップは概要紹介図です。図面と現況が異なる場合は現況優先となります。地図等の複製製、再配布はできません。

| | | |
|------|--------------------|------------------------|
| 土地 | 権利 (所有権) | 地目 (宅地) |
| | 敷地面積 (公簿) | 1794.42 ㎡ (542.81 坪) |
| 土地 | 地勢 (平坦地) | セットバック (なし) |
| | 接道 (東側) | 私道 () |
| | 幅員 4.2 m | 接道 5.5 m |
| | 接道 (北側) | 私道 () |
| 建物 | 構造 (木造セメント瓦葺2階建) | |
| | 建築 (不詳) | 増築 (-) |
| | 1階 (115.23 ㎡) | 2階 (49.12 ㎡) |
| | 合計 (公簿) | 164.35 ㎡ (49.72 坪) |
| 建物 | 間取り (7DKS) | バルコニー (なし) |
| | 残置物 (あり) | 空き家期間 (2年) |
| | 不具合箇所 () | なし |
| | | |
| 法令制限 | 建ぺい率 (60%) | 容積率 (200%) |
| | 用途地域 (準工業地域) | |
| | 都市計画 (市街化区域) | 再建築 (可) |
| | 災害危険区域 () | - |
| 施設 | 水道 (上水道) | ガス (プロパン) |
| | 下水 (浄化槽) | 雑排水 (浄化槽) |
| | 雨水 (側溝) | 電気 (東北電力) |
| | 駐車場 () | 有り |
| 条件 | 内見方法 () | キーボックス |
| | 引渡時期 () | 相談 |
| | 仲介手数料 () | なし |
| | 固定資産税 () | 令和7年度 220,400 円/年 |
| 備考 | 管理費等 () | なし |
| | 中間省略登記 () | なし |
| | その他 () | |
| | | |

※ 現況有姿・契約不適合責任免責
※ 測量未測量

#移住#別荘#民泊#事業用



株式会社リノバ

国土交通大臣(1) 第10509 (社)全日本不動産協会会員
〒154-0024 東京都世田谷区三軒茶屋-32-18 シティエル三軒茶屋05
TEL:03-3411-5575 FAX:03-6413-8520 Mail:uru@renova-inc.co.jp

★★★買取 & 客付パートナー募集★★★

仲介は30万円、紹介だけでも15万円！！

買取条件
はこちら>



販売物件
はこちら>



| | | |
|----|----|---------------|
| 担当 | 内澤 | 070-6431-1406 |
| AD | 相談 | 取引態様 |
| | | 売主 |